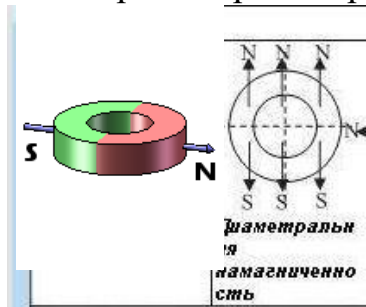
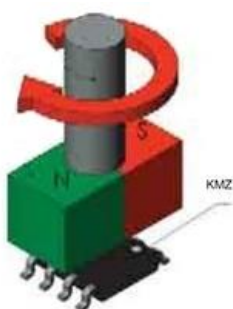
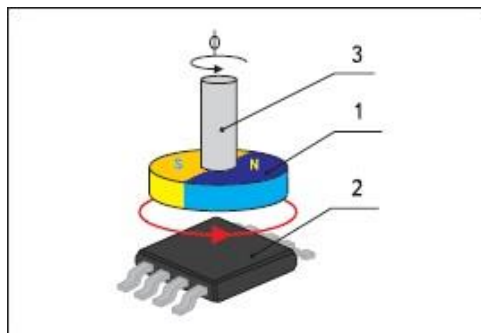


Инструкция по настройке магниторезистора (МагРез).

Подключать МагРезы к контроллеру желательно при помощи микрофонного кабеля или любого двухжильного в экране. В принципе можно и без "экрана" просто тремя проводками, но тогда могут возникать наводки.



Лучше (удобнее) использовать кольцевые магниты с **ДИАМЕТРАЛЬНОЙ** намагниченностью диаметром от 5 до 10мм.



Или вытаскиваем магниты из CD-ROMа (DVD), они расположены около линзы. Можно и другие, но эти проверены.

1. Устанавливаем МагРез на механику с установленным магнитом на оси механики как на картинках выше и проверяем напряжение на выходе с МагРеза, если напряжение не равно половине (обычно это около 2,5 В) питания МагРеза то тогда проворачиваем магнит по оси джойстика пока не получим на выходе с МагРеза половину напряжения питания МагРеза. Проворачивать на оси кольцевой магнит удобно при помощи пластиковых хомутиков. Берем магнит, затягиваем на нем хомутик со всей силы и подталкивая его замок отрезаем хвостик. Теперь магнит можно запросто настраивать, толкая в замок зубочисткою (чтоб не магнитилось).



2. Проверяем, в ту ли сторону обрабатывает отклик (например, в джойстесте), если ось инвертирована, то проворачиваем магнит на 180 градусов по оси и выполняем пункт 1.

Для остальных осей делаем по подобию.

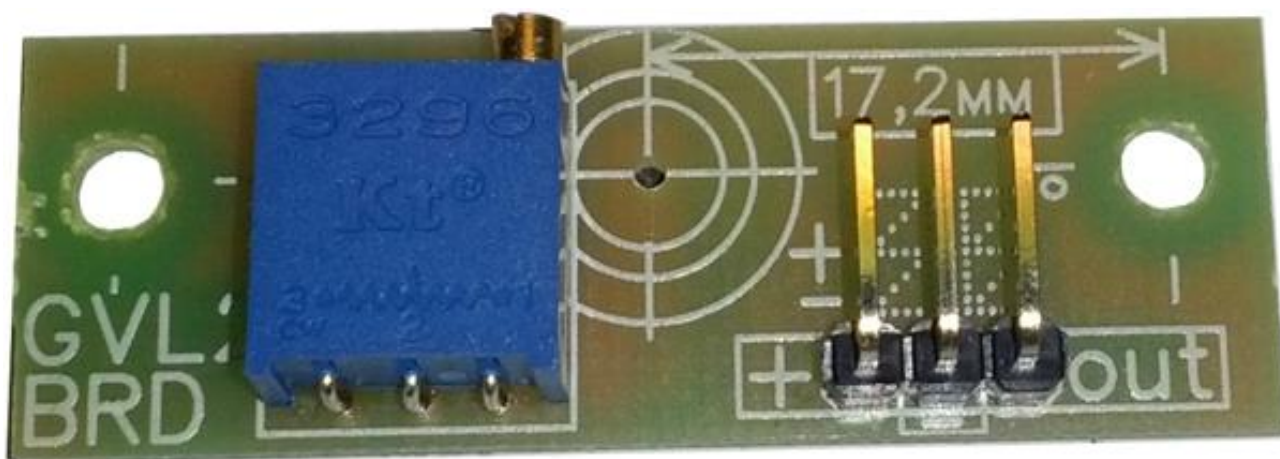
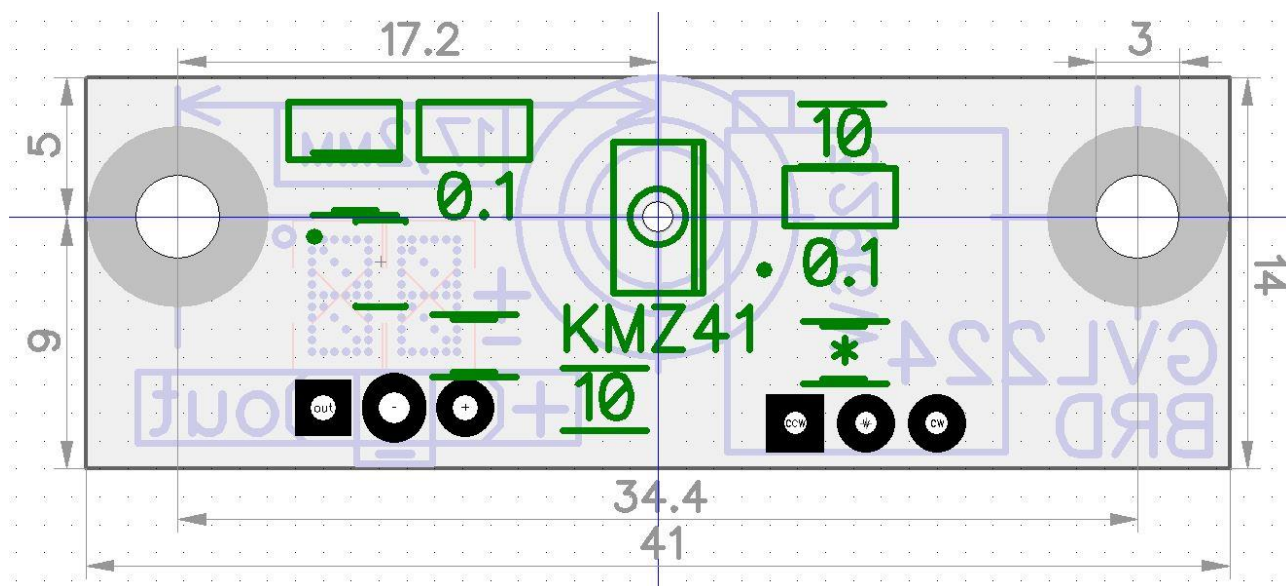
Потом заходим в игровые устройства системы и выполняем калибровку джойстика.

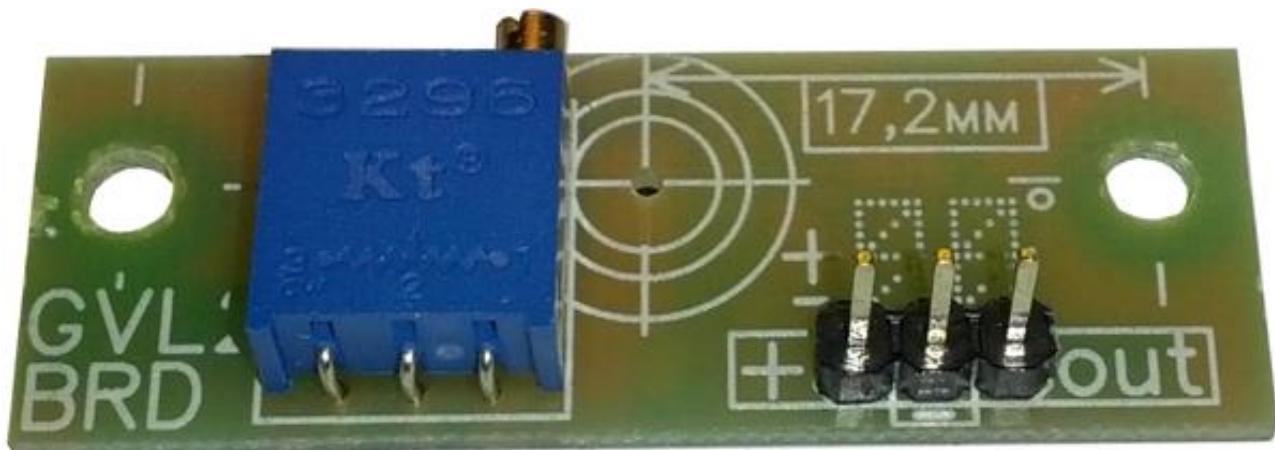
При перепайке резисторов на плате МагРеза для изменения максимальных углов надо провести процедуру настройки "средней точки".

Подключаем МагРез к контроллеру, подключаем контроллер к компьютеру (без магнита на настраиваемой оси), сам МагРез на механику не устанавливать и не подвергать воздействию магнитного поля на этом этапе настройки.

При помощи вольтметра (тестера) измеряем напряжение на выходе с МагРеза (между “out” и “-“ на МагРезе или между “in” и “-“ на контроллере), оно должно быть равно половине напряжения поступающего на МагРез. Если это не так то тогда подкручиваем подстроечный резистор на МагРезе (синяя квадратная штучка, направление вращения определяем методом пробы) пока не получим половину напряжения на выходе с МагРеза (например питание на МагРезе 5 вольт то тогда на выходе с МагРеза должно быть около 2,5 вольта). Для подкручивания надо использовать диэлектрическую отвертку (керамика, пластик).

Фото МагРезов.





Видеоинструкция на моем канале <http://www.youtube.com/user/GVL224?feature=guide>
Инструкцию составил – Горянский Виталий (GVL224) – V3.5.